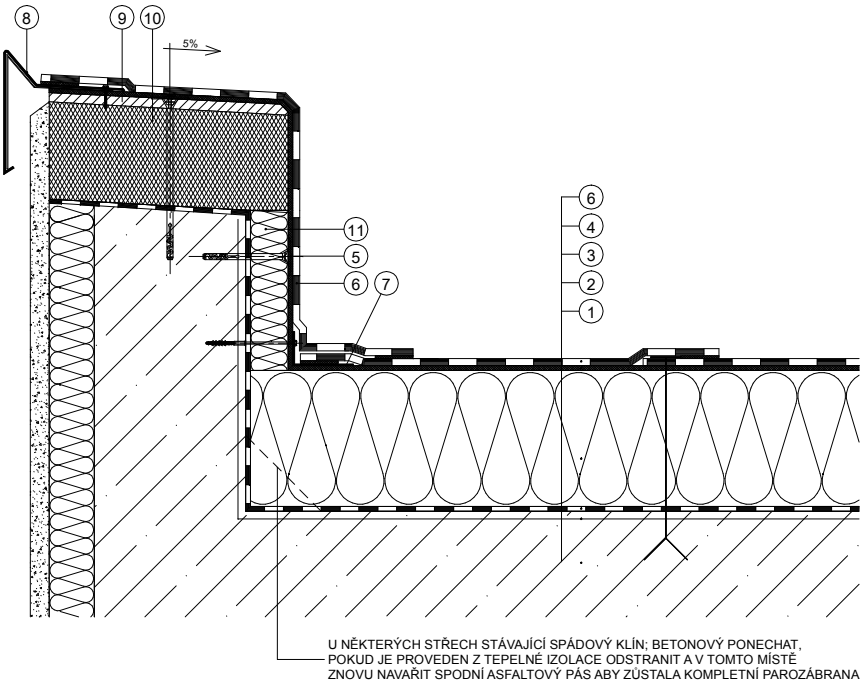
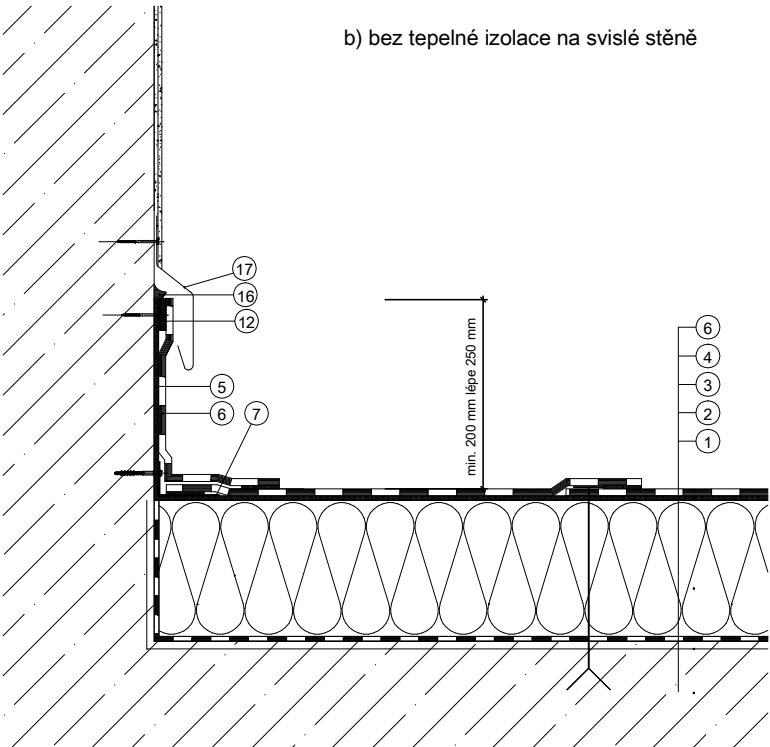
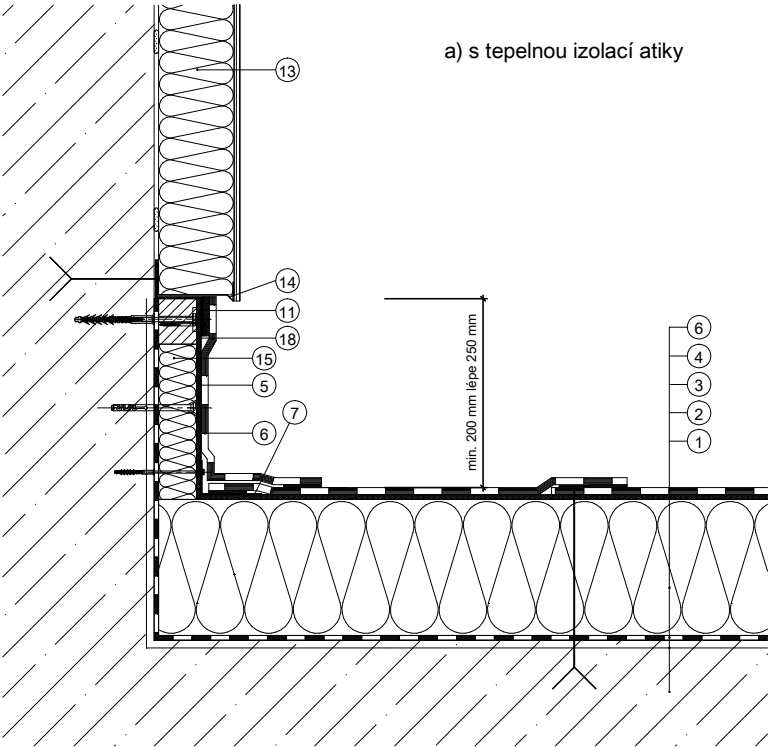


DETAIL ATIKY VČ. JEJÍHO NAVÝŠENÍ NA  
MIN VÝŠKU 200mm NAD STŘEŠNÍ ROVINOU

pozn.:  
- U STŘECH KDE NENÍ NAVÝŠENÍ ATIKY NUTNÉ BUDE VYPUŠTĚNA  
POLOŽKA č.10  
XPS DESKA, OSB DESKA BUDE ZACHOVÁNA



DETAIL UKONČENÍ STŘECHY U ZATEPLENÉ FASÁDY, NEZATEPLENÉ FASÁDY / ATIKY  
VÝŠKY NAD 250MM NAD STŘEŠNÍ ROVINOU



- 1 Nosné konstrukce stropu / stěny
- 2 Stávající penetrační nátěr
- 3 Parozábrana ze stávajícího asfaltovaného pásu, budou prořezány bubliny a dle potřeby vyspraven
- 4 Desky nebo spádové desky EPS lepené k parozábraně
- 6 Hydroizolační fólie TPO
- 7 Vnitřní koutový profil z poplastovaného plechu
- 8 Závětrná lišta z poplastovaného plechu
- 9 OSB deska tl.18mm mechanicky kotvená do atiky
- 10 Deska z XPS tl. 120/140mm dle výkresy a tak aby min. výška atiky nad střechou byla min. 200mm
- 11 Desky s EPS tl. 100mm
- 12 Poplastovaný připojovací plech
- 13 Tepelná izolace fasády s omítkou
- 14 Ukončovací profil s okapovýmnosem
- 15 Uzavírací profil z poplastovaného plechu
- 16 Elastický bitumenový tmel
- 17 Plechová krycí lišta
- 18 Dřevěná lať 60 x 100 mm / 40 x 50mm (dle tl. hl. zateplení) kotvená do zdiva

Pozn.: podrobné popisy a specifikace materiálu a zpracování dle TZ

ZMĚNA	a		PROVEDL		DATUM		PODPIS	
	b							
	c							

**REALITNÍ a STAVEBNÍ** společnost s.r.o.

REALIZACE STAVEB - REKONSTRUKCE - PROJEKCE - PŮJČOVNA NÁŘADÍ - OCEŇOVÁNÍ NEMOVITOSTÍ

Doručovací adresa: ŽITENICKÁ 10; ČÁSLAV, PSČ 286 01  
Sídlo: Konviktská 24, Praha 1, PSČ 110 00

VYPRACOVAL		OVĚŘIL		Hl. projektant: <b>Ing. Jakub Vavříčka</b> mob. 777 747 702 <a href="mailto:vavricka.jakub@realitnicaslav.cz">vavricka.jakub@realitnicaslav.cz</a>	
ing. JAKUB VAVŘIČKA		ing. JAKUB VAVŘIČKA			
OBCNÍ ÚŘAD	Rybitví	STAVEBNÍ ÚŘAD:	Lázně Bohdaneč		
MÍSTO STAVBY	LDN Rybitví, Činžovních domů 140, 533 54 Rybitví				
OBJEDNATEL	Léčebna dlouhodobě nemocných Rybitví, Činžovních domů 140, 533 54 Rybitví; IČ: 00190560				
<b>REALIZACE ÚSPOR ENERGIE - LDN RYBITVÍ</b>				FORMÁT	... x A4
Detail - atika, řešení napojení u stěny				DATUM	VI.2013
				Č. ZAKÁZKY	77/2013/2
				MĚŘITKO:	ČÍSLO PŘÍLOHY:
				<b>1:10</b>	<b>F1.14</b>